

TOM TOMATO

Anleitung
Manual

Seite 4-5
page 4-5

Alles rund um deinen neuen Tomatentopf Everything about your new tomato planter

Wie der Aufbau, das Anpflanzen und die laufende Pflege bei TOM TOMATO funktionieren.

How to set up and plant your TOM TOMATO and tips for the ongoing care.

Seite 2-3 page 2-3

Entdecke die Welt von Gusta Garden Discover the world of Gusta Garden

Wer wir sind, was wir machen und warum wir es machen. Urban Gardening auf höchstem Niveau.

Who we are, what we do and why we do it. Level up your urban gardening.

Seite 8-11 page 8-11



Die Tomate The tomato

Wissenswertes, Infos über Sorten, Lagerung und Weiterverarbeitung.

Interesting facts, information about varieties, storage and further processing.

Seite 6-7 page 6-7

GUSTA GARDEN

Frisch & köstlich

Kaum eine Gemüsepflanze wird so gerne angebaut wie die Tomate. Ungespritzt und selbst gepflanzt schmeckt sie natürlich auch am besten! Jedoch sind Tomatenpflanzen auch sehr anspruchsvoll & pflegebedürftig. TOM TOMATO bietet deinen Tomatenpflanzen alles, was sie für ein optimales & ertragreiches Wachstum brauchen.

Fresh & tasty

Tomatoes are one of the most popular vegetables to be grown in the garden. Homegrown, organic tomatoes always taste the sweetest! However, growing tomatoes is usually pretty demanding. TOM TOMATO offers your tomato plants everything they need for an optimum & successful growth.



Gießen leicht gemacht

Dank der optimalen Größe des Wassertanks muss dieser nur alle paar Tage mit Wasser aufgefüllt werden. Zum Vergleich: Tomaten im normalen Blumentopf musst du 1-2 mal täglich gießen.

Watering made easy

Due to the ideal size of TOM TOMATO's water tank, it only needs to be filled up with water every few days. In comparison: you have to water tomatoes in a normal flower pot up to 1-2 times a day.

Stabile Rankhilfe

Die Rankhilfe aus hochwertigem Aluminium bietet deinen Tomatenpflanzen alles, was sie für ein optimales Wachstum brauchen. Und das garantiert ohne umzukippen!

Stable climbing support

The climbing support, which is made of high quality aluminum, offers your tomato plants everything they need for a perfect growth. Without tipping over!

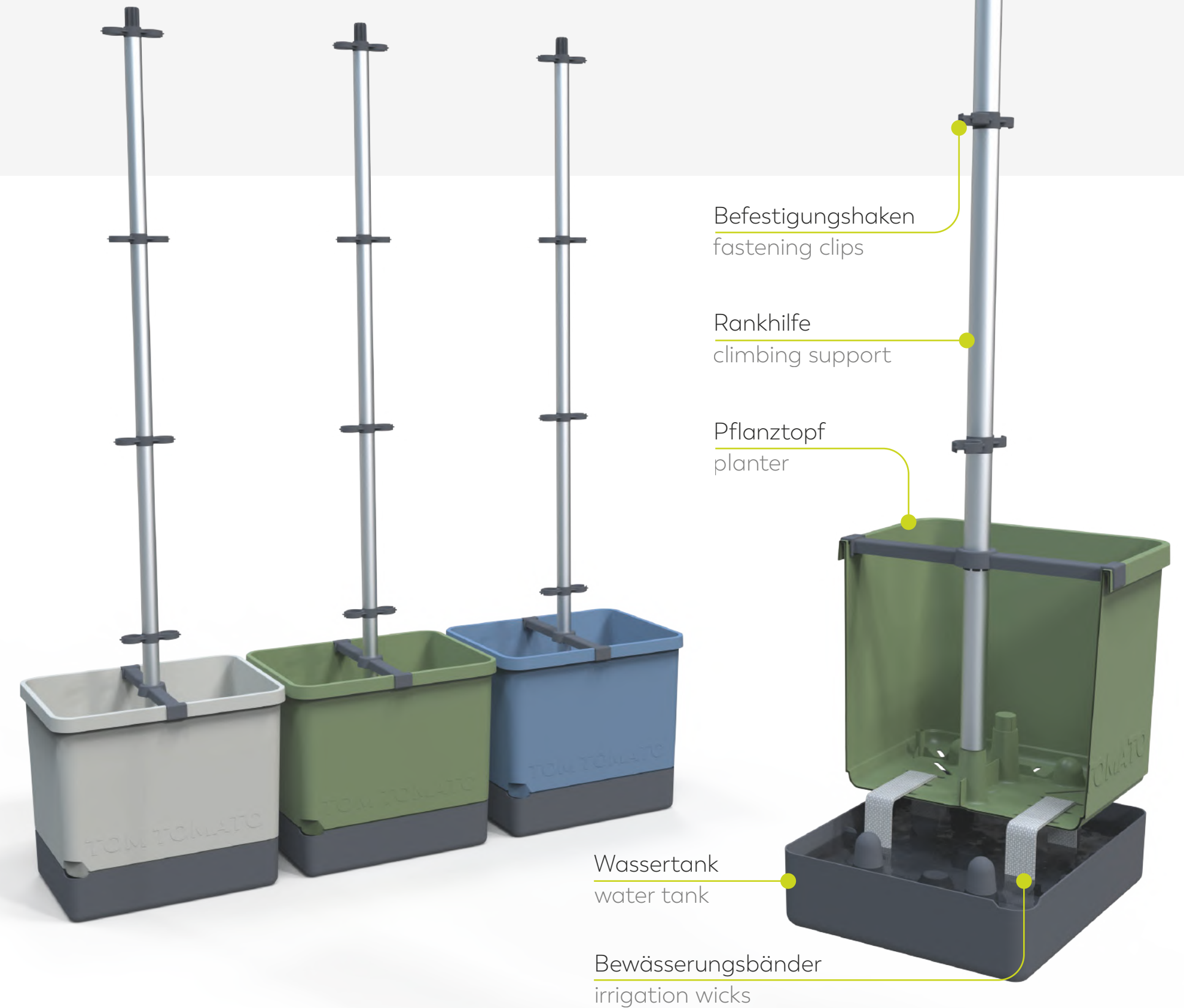
TOM TOMATO

Der Tomatentopf mit Wassertank und Rankhilfe

Mit TOM TOMATO haben wir unsere Vision des perfekten Pflanzgefäßes umgesetzt, um dir den erfolgreichen Tomatenanbau auf Balkon, Terrasse oder im Garten so einfach wie möglich zu machen.

The tomato pot with water tank and climbing support

With TOM TOMATO we transformed our vision of a perfect planter into reality. The successful cultivation of tomatoes on the balcony, terrace or in the garden has never been easier.



Intelligente Formgebung

Aufgrund seiner optimalen Größe findet TOM TOMATO überall Platz. Der Pflanztopf wurde perfekt auf das Erdvolumen für eine Tomatenpflanze abgestimmt und garantiert somit eine ideale Versorgung mit Nährstoffen.

Intelligent shape

With its convenient dimensions TOM TOMATO fits almost anywhere. The volume of soil in the planter exactly meets the needs of one tomato plant and provides an optimum supply of nutrients.

Zeitloser Auftritt

TOM TOMATO ist in 3 eleganten Farbvarianten erhältlich und lässt sich auch stilisch miteinander kombinieren. Durch das zeitlose Design ist der innovative Pflanztopf überall ein Blickfang.

Timeless look

TOM TOMATO is available in 3 classy color styles and can also be grouped together in various combinations. Thanks to its timeless design, this innovative tomato pot is an eye-catcher no matter where.

Bewässerungssystem

Die Bewässerungsbänder verbinden Pflanztopf und Wassertank, transportieren das Wasser nach oben ins Erdreich und versorgen deine Pflanzen immer mit der richtigen Wassermenge – nie zu viel und nie zu wenig.

Irrigation system

The irrigation wicks connect the planter with the water tank and move the water up into the soil. This way your plants are always supplied with the right amount of water - never too much and never too little.

AUFBAU SETUP

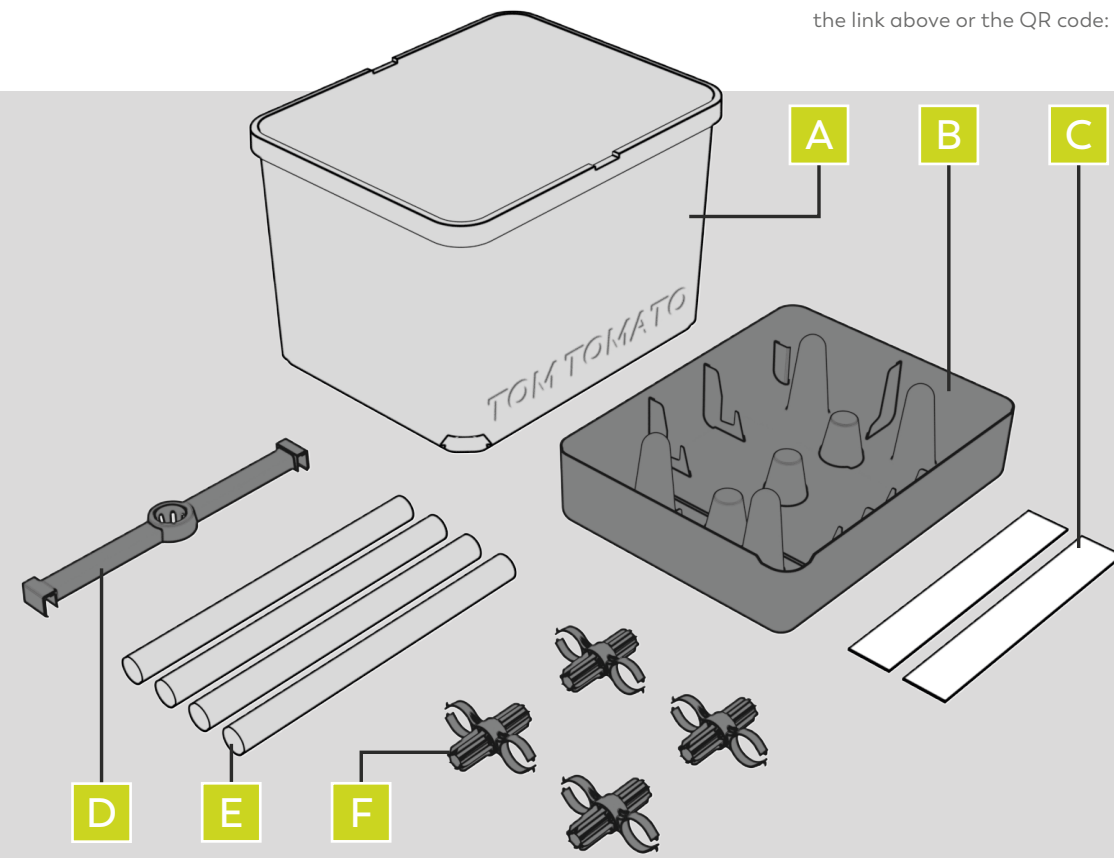
www.gustagarden.com/tom-tomato-anleitung/

Unsere Videoanleitung findest du unter dem obenstehenden Link oder dem QR Code:



You can find our video tutorial under the link above or the QR code:

- A** Pflanztopf
planter
- B** Wassertank
water tank
- C** Bewässerungsband 2x
irrigation wick 2x
- D** Querstrebe
stabilizer
- E** Alu-Rohr 4x
aluminum tubes 4x
- F** Verbinder 4x
connector 4x



1

Fädle die Bewässerungsbänder **C** durch die Öffnungen im Boden des Pflanztopfs **A**.

Lead the irrigation wicks **C** through the openings in the bottom of the planter **A**.

2

Stelle den Pflanztopf **A** auf den Wassertank **B**.

Place the planter **A** onto the water tank **B**.

3

Stecke die Querstrebe **D** mittig auf den Pflanztopf.

Put the stabilizer **D** for the climbing support in the middle of the planter.

4

Stecke die Alu-Rohre **E** mit den Verbindern **F** zusammen.

Assemble all tubes **E** with the connectors **F**.

5

Schiebe die Rankhilfe durch die Querstrebe bis auf den Boden des Pflanztopfs.

Insert the climbing support through the stabilizer and place it firmly onto the base of the planter.

6

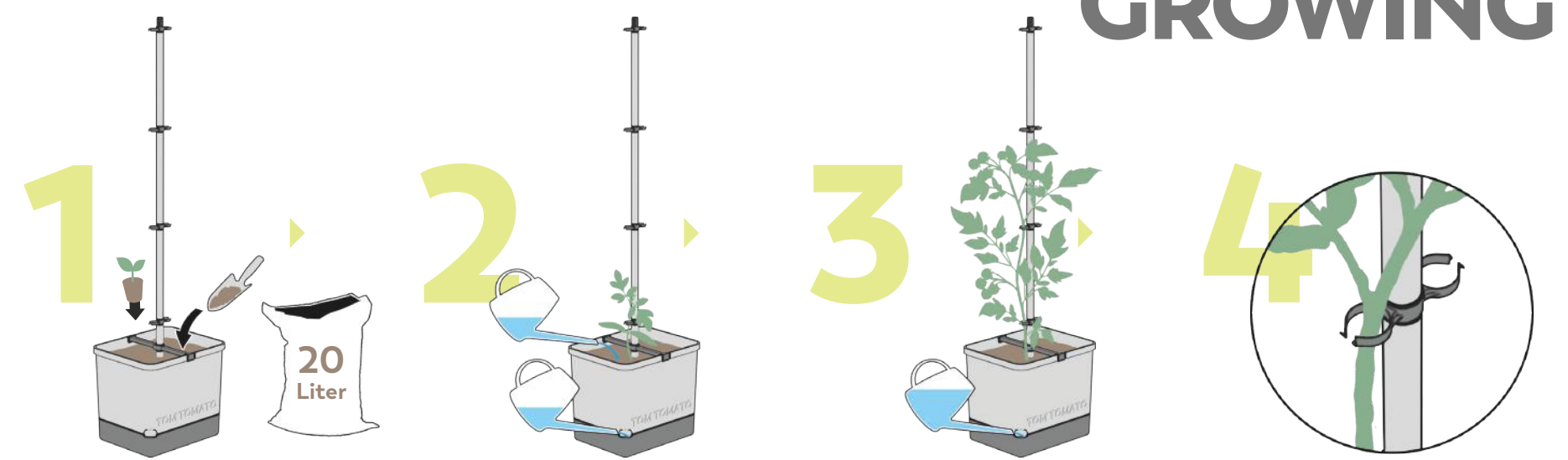
TOM TOMATO ist nun bereit für den Anbau.

TOM TOMATO is now ready to plant.

HAPPY PLANTING!

ANBAU GROWING

Alles rund um das richtige Anpflanzen in TOM TOMATO
Everything about the optimal cultivation in TOM TOMATO



1 Befülle TOM TOMATO mit ca. 20 Liter Tomatenerde und setze eine Tomatenpflanze mittig neben der Rankhilfe ein.

Fill TOM TOMATO with approx. 20 liters of tomato soil and plant a tomato seedling right next to the climbing support.

2 Gieße anfangs die Erde rund um deine Pflanze ausreichend von oben. Befülle auch den Wassertank mit ca. 4,5 L Wasser.

Water the soil around your plant from above during the first weeks. Also fill the water tank with approx. 4,5 liters of water.

3 Sobald die Wurzeln in den Tank reichen, bewässere nur mehr über den Wassertank. Fülle ihn regelmäßig auf.

As soon as the roots reach the water tank, water your plant via the water tank only. Fill up regularly.

4 Hänge von Zeit zu Zeit den Haupttrieb der Pflanze in die Befestigungshaken der Rankhilfe ein.

During growth, hang the main shoot into the integrated fastening clips.

Düngen

Tomaten sind Starkzehrer und brauchen reichlich Nährstoffe, um Früchte zu bilden. Pflanzst du einen Setzling, der bereits höher als 30 cm ist, kannst du unseren BIO Schafwolldünger in die Erde mischen. Ist der Setzling kleiner als 30 cm, solltest du noch nicht düngen. Hat er die passende Größe erreicht, kannst du ca. alle 2 Wochen Flüssigdünger zum Gießwasser geben und die Erde damit von oben bewässern. Wir empfehlen, den Wassertank nach dem Düngen zu entleeren und mit frischem Wasser zu befüllen.

Fertilizing

Tomatoes need a high amount of nutrients to produce fruits. If you are planting a seedling that is already higher than 30 cm, then mix our organic sheep's wool fertilizer into the soil. If the seedling is smaller than 30 cm, you should not fertilize yet. Once it has reached the right size, add liquid fertilizer to the irrigation water about every 2 weeks, but water the earth from above. We recommend emptying the water tank after fertilizing and filling it with fresh water.

Gießen

Als Erstes vorweg: Achte darauf, nie die Blätter einer Tomatenpflanze zu gießen! Nach dem Einsetzen solltest du aber die Erde rund um deine Pflanze eine Zeit lang von oben bewässern. Sobald die Wurzeln in den Wassertank reichen, übernimmt TOM TOMATO diese Aufgabe für dich. Fülle einfach alle paar Tage den Wassertank wieder auf.

Watering

First things first: take care never to pour water over the leaves of tomato plants! After planting you should water the soil around your plant from above. When the roots reach into the water tank, TOM TOMATO gets this job done for you! Just fill up the tank regularly.

Ausgeizen

Um die Wuchskraft der Pflanze in die Bildung der Früchte zu konzentrieren, müssen Tomatenpflanzen regelmäßig zugeschnitten werden. Die häufigste Maßnahme ist das „Ausgeizen“ der Pflanzen, also das Entfernen der sogenannten Geiztriebe. Damit deine Früchte am Haupttrieb optimal reifen und groß & fest werden, solltest du die Geiztriebe frühzeitig mit einer Schere abschneiden. Sie sollten dabei maximal 10 cm lang sein. Nach demselben Prinzip solltest du auch den Haupttrieb oben abschneiden, sobald er über die Rankhilfe hinauswächst.

Trimming

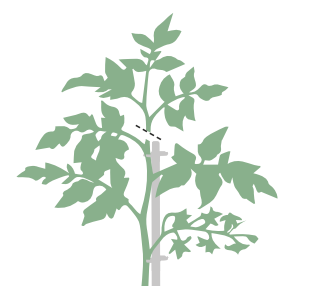
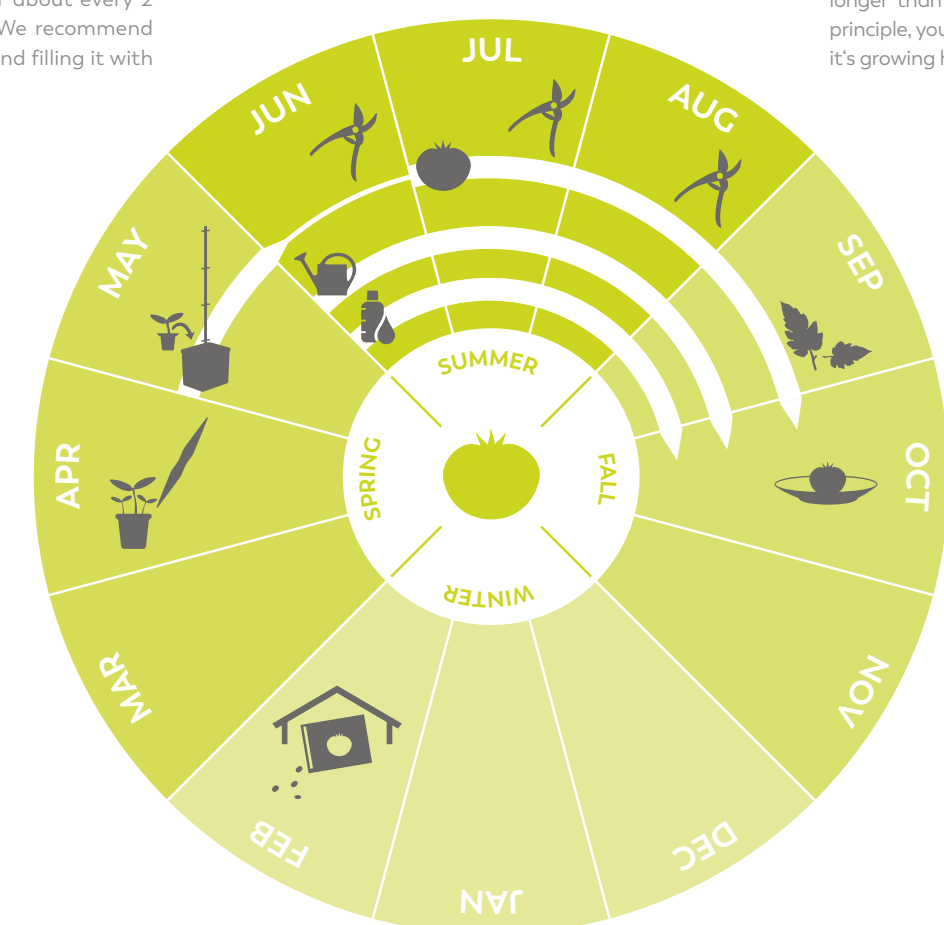
To concentrate the energy of the plant in forming fruits, you have to trim tomato plants regularly. They develop long lateral shoots, so called "suckers". To grow large and solid fruits on the main shoot, you should cut these suckers as soon as possible with a scissor. They should not be longer than 10 cm when trimming. According to the same principle, you should also trim the main shoot on top, when it's growing higher than the climbing support.

Standort

Tomaten benötigen viel Licht und lieben Wärme. Somit sind die optimalsten Bedingungen für eine reiche Tomatenernte: sonnig, warm und regengeschützt. Besonders gut eignet sich hierfür ein Platz vor einer Hauswand, von der die Wärme zurückgestrahlt wird.

Location

Tomatoes need a lot of light and warmth. So the best conditions for a high-yield tomato harvest are sunny, warm and rain protected. A location in front of a wall, which reflects warmth suits optimally.



überstehenden Haupttrieb kappen
trim protruding main shoot



Geiztriebe entfernen
remove suckers

- gießen
watering
- düngen
fertilizing
- frische Tomaten ernten
harvesting fresh tomatoes
- Aussaat bei Indoor-Anzucht
sowing when raising indoors
- Keimlinge pikieren
separate seedlings
- Jungpflanzen einsetzen
transplant seedlings
- Triebe ausgeizen
trim suckers
- gelbe Blätter entfernen
remove yellow leaves
- unreife Tomaten nachreifen
harvest unripe tomatoes

DIE TOMATE THE TOMATO

... oder auch pomodoro, tomaatti, pomidor, paradicsom, Paradeiser genannt, ist ein Nachtschattengewächs. Damit ist sie eng mit der Kartoffel verwandt. Tomaten zählen zusätzlich, wie Gurken, Paprika & Kürbisse, auch zum Fruchtgemüse. Eine einzelne Tomatenpflanze kann im Schnitt 2 - 4 kg Tomaten tragen. Aus diesem Grund ist es auch so wichtig, die Pflanze im Wachstum mit einer stabilen Rankhilfe zu unterstützen.

... or also called pomodoro, tomaatti, pomidor, paradicsom, Paradeiser is a nightshade plant and closely related to potatoes. Tomatoes also belong to fruit vegetables, like cucumbers, peppers and pumpkins. One single tomato plant can carry 2 - 4 kg tomatoes. That is why it is so important to support the plant with a stable climbing support during growth.

WISSENSWERTES

Wusstest du, dass jeder deutsche & österreichische Bürger jährlich im Schnitt 20 kg Tomaten isst? Dass das Essen von Tomaten vielen Krankheiten vorbeugen soll? Oder dass es neben roten Tomaten auch z.B. violette und schwarze Tomaten gibt? Die Tomate kommt in Deutschland und Österreich erst seit den 50er Jahren auf den Teller. Dabei hat sie schon eine lange Reise hinter sich. Die Maya und andere Urvölker in Mittel- & Südamerika bauten sie schon etwa 200 v. Chr. an. Ihre damalige Bezeichnung lautete „Xitomatl“. Tomaten sind gesundheitliche Multitalente: Ihre hochwertigen Inhaltsstoffe wie Carotinoid Lycopin stärken das Immunsystem und somit die Gesundheit des gesamten Körpers. Zudem punkten sie durch wenige Kalorien und einen überaus leckeren Geschmack – was will man mehr?

FROSTEMPFLINDLICH

Da die Tomate ursprünglich aus südländischen Regionen stammt und ein mediterranes, sonnenverwöhntes Klima gewohnt ist, sind auch die passenden Temperaturen beim Anbau sehr wichtig. Tomatenpflanzen sollten unbedingt erst nach den „Eisheligen“ ab 15. Mai angepflanzt werden, weil bis dahin noch immer die Gefahr des Nachtfrostes besteht. Um auf Nummer sicher zu gehen, kannst du deine Sprösslinge auch vor dem Umsetzen in TOM TOMATO an die neuen Umwelteinflüsse gewöhnen. Stelle sie dazu einfach stundenweise (mit zunehmender Länge) an einen halbschattigen, geschützten Ort nach draußen. Dabei solltest du anfangs direkte Sonneneinstrahlung vermeiden, sonst drohen Verbrennungen auf den Blättern der zarten Pflänzchen.

PFLANZTIEFE

Die Tiefe, mit der Tomatenpflanzen in die Erde gesetzt werden, trägt maßgeblich zum Erfolg der Kultur bei. Durch das möglichst tiefe Einsetzen in die Erde wird das Wachstum zusätzlicher Seitenwurzeln angeregt. Dadurch werden Tomaten kräftiger und tragen reicher. Die richtige Pflanztiefe beträgt im Schnitt 15 bis 20 cm und richtet sich ebenfalls nach der angebauten Sorte: Niedrigwachsende Sorten (Busch-, Cocktailtomaten) sollten bis zur Höhe der Keimblätter in die Erde gesetzt werden. Hochwachsende Sorten (Stab-, Strauch- & Fleischtomaten) können bis knapp unterhalb des ersten regulären Blatttriebes in der Erde verschwinden.

INTERESTING FACTS

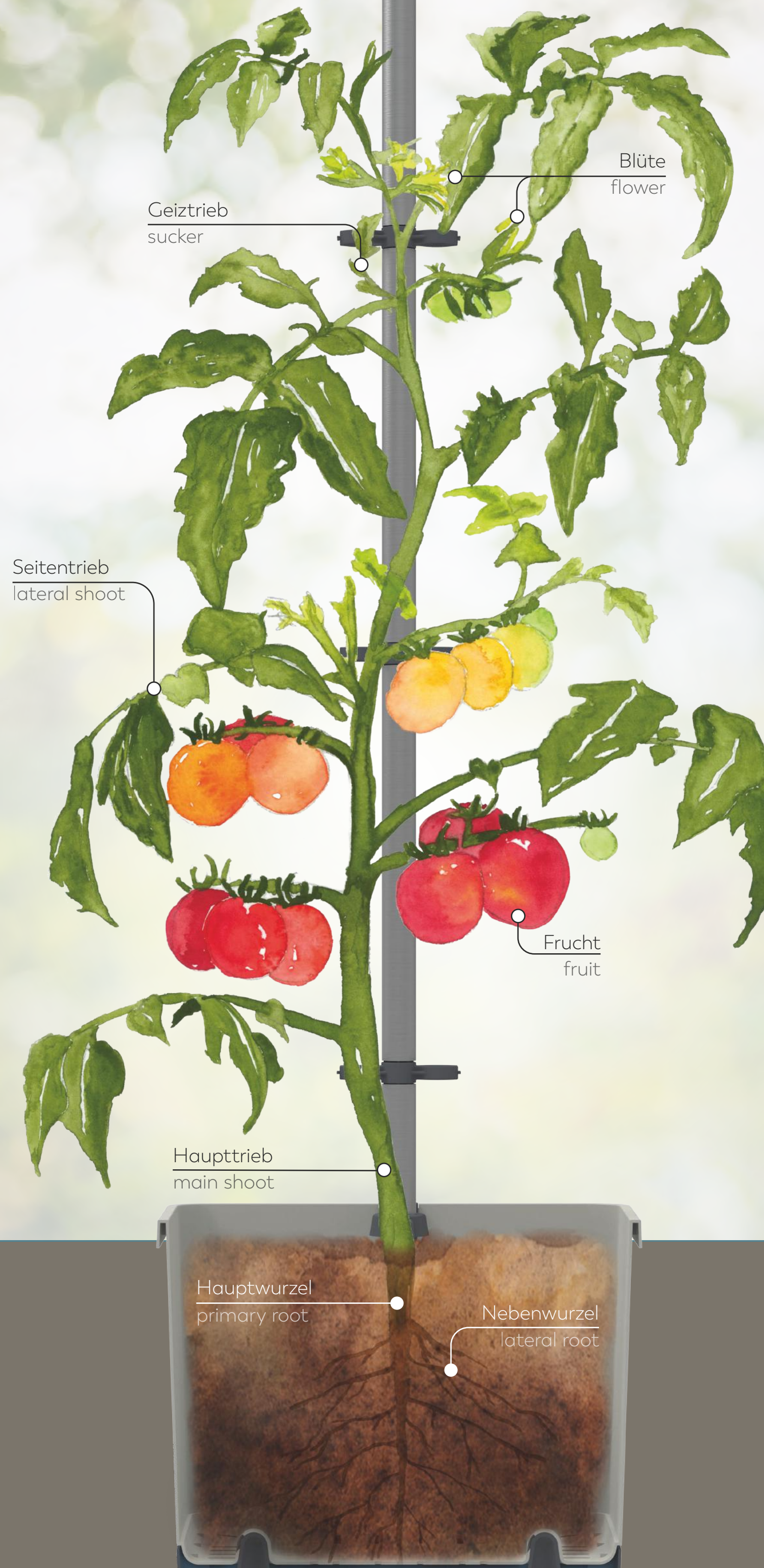
Did you know that every German & Austrian eats 20 kg of tomatoes per year? That eating tomatoes can prevent many diseases? Or that besides red tomatoes there also exist purple and black ones? The tomato didn't land on plates in Germany and Austria until the 1950s despite having a long history of cultivation. The Maya and other indigenous people in Middle- and South America already cultivated tomatoes approx. 200 BC. At that time they were called "Xitomatl". Tomatoes are healthy all-rounders: their high-quality ingredients like carotenoid lycopene strengthen the immune system and physical health. Additionally, they impress with low calories and a pretty delicious taste – what else could you ask for?

SENSITIVE TO FROST

The tomato originates from southern areas and is used to a Mediterranean, sun-blessed climate. Therefore, the appropriate temperatures are very important when growing tomatoes. Depending on your location, you should be patient and careful as to when you finally plant your seedlings out in the open. In Central Europe for example you should not do this before the "Frost Saints" around the 15th of May, because up to this date there is still the risk of freeze during the nights. To be on the safe side, you can also accustom your seedlings to the environmental impacts before planting in TOM TOMATO. Just place them outside hourly at a semi-shaded, protected location. In the beginning, you should avoid direct sunlight, otherwise the leaves of your delicate plant could get burned.

PLANTING DEPTH

The planting depth makes a major contribution to a successful harvest, when growing tomatoes. If you put them into the soil as deep as possible, the growth of additional lateral roots is stimulated. That's what makes your tomato plants even stronger and your harvest richer. The ideal planting depth is on average between 15 and 20 cm, but also depends on the planted variety. Low-growing varieties (vine-, cocktail-tomatoes) should get covered with soil up to the height of the cotyledons. High-growing varieties can disappear in the soil nearly up to the shoot of their first regular leaf.



San Marzano



Sacher



Tigerella



Coeur de boeuf

SORTEN

Supermarkttomaten werden im industriellen Anbau speziell für den Handel optimiert gezüchtet. Dadurch sind sie leider häufig wässrig und geschmacklos. Du wirst überrascht sein, wie unterschiedlich und intensiv Tomaten aus dem eigenen Anbau schmecken können! Bei über 3.800 verschiedenen Tomatensorten ist es definitiv nicht einfach, die Lieblingssorte für den eigenen Anbau zu finden. Grundsätzlich unterscheidet man zwischen Cherry-, Cocktail-, Fleisch-, Roma-, Salat- und San Marzano-Tomaten. Alle Sorten lassen sich optimal in TOM TOMATO auf Balkon, Terrasse oder im Garten anbauen.

WEITERVERARBEITUNG

Tomaten schmecken frisch als Salat, Bruschetta, Caprese und in vielen weiteren Variationen. War die Tomatenernte besonders erfolgreich, empfiehlt es sich, einen Teil der Früchte einzufrieren und so für längere Zeit haltbar zu machen. Hierfür bieten sich verschiedene Möglichkeiten an, unser Tipp: Koche die Tomaten zu einem Sugo ein, so kannst du sie problemlos in Gläser abfüllen oder einfrieren. Es empfiehlt sich die Tomaten in kleinen Stücken und gewürzt zumindest für 10 Minuten zu kochen. Roh sollte man sie nicht einfrieren, da sie sonst ihr typisches Aroma verlieren. Auf unserer Website findest du viele köstliche Rezepte, die du mit deinen frisch geernteten Tomaten ganz einfach zuhause zubereiten kannst.

LAGERUNG

Frisch geerntete Tomaten dürfen auf keinen Fall im Kühlschrank aufbewahrt werden! Dort ist es schlicht zu kalt für die sonnenverwöhnten Früchte und sie verlieren schnell ihr fruchtiges Aroma. Am besten werden sie in einer trockenen Schüssel an einem nicht zu sonnigen Platz in der Küche aufbewahrt. Außerdem ist darauf zu achten, dass Tomaten nicht gemeinsam mit anderem Gemüse oder Obst gelagert werden, da sie andere Früchte schneller faulen lassen. Reife Tomaten halten bei richtiger Lagerung ca. 5 Tage.

VARIETIES

Tomatoes from the supermarket are usually grown on an industrial scale and are specially cultured to fulfill the requirements of the retail trade. That's why they are often watery and tasteless. You will be surprised how different and intense homegrown tomatoes can taste! The more than 3,800 different varieties of tomatoes definitely make it difficult to choose your favorite one for growing. In general a distinction is made between beefsteak-, cocktail-, cherry, Roma-, salad- and San Marzano-tomatoes. All varieties grow perfectly in TOM TOMATO, whether on the balcony, terrace or in the garden.

FURTHER PROCESSING

Fresh tomatoes can be prepared as salad, bruschetta, caprese and in many other different ways. If your tomato harvest has been very successful, we would recommend to freeze and preserve one part of your fruits. There are many different options, for example: let your tomatoes simmer, until you get a tasty passata which you can freeze subsequently for later use. We suggest to cut fresh tomatoes into small pieces, spice them up and let them simmer for at least 10 minutes. You should not freeze raw tomatoes however, because this way they would lose their characteristic flavour. On our website you can find many delicious recipes, which can be prepared at home easily with your freshly harvested tomatoes.

STORAGE

Freshly picked tomatoes must under no circumstances be stored in the refrigerator. In there it is simply too cold for the sun-blessed fruits and they lose their fruity aroma too quickly. Tomatoes are stored best in a dry bowl in a location in the kitchen, which is not too sunny. Furthermore, you should make sure, that tomatoes are not stored together with other fruits or vegetables, otherwise they cause rotting. When storing them correctly, ripe tomatoes will last up to approx. 5 days.

GUSTA GARDEN

Wer wir sind. Was wir machen. Warum wir es machen.

Im Jahr 2017 wurde Gusta Garden, ein junges österreichisches Unternehmen, mit der Vision gegründet, innovative Urban-Gardening-Produkte zu kreieren. Diese sollen den Anbau von Obst & Gemüse für jeden so einfach wie möglich machen. Die Produkte sind auf kleinstem Raum anwendbar und speziell für den kleinen Stadtbalkon, die Terrasse und den Garten konzipiert. Mit PAUL POTATO wurde erfolgreich der Grundstein für ein umfangreiches & ständig wachsendes Produktsortiment geschaffen.

Abgerundet werden die Produkte durch ein breites Zusatzangebot an biologischen Düngern, Substraten und einer großen Auswahl an Saatgut. Wir legen enorm viel Wert auf Regionalität, daher werden unsere Produkte liebevoll im Alpe-Adria-Raum designed und hergestellt. Wir interpretieren das biologische Anbauen von Lebensmitteln auf eine moderne & urbane Art und Weise und sind somit die Marke für das Lifestyle-orientierte Gärtnern!

Who we are. What we do. Why we do it.

In 2017 Gusta Garden, a young Austrian company, was founded with the vision of creating innovative urban-gardening products. These are supposed to make the cultivation of fruits & vegetables at home as simple as possible for everyone. The products are suitable for the smallest of spaces and specially designed for small urban balconies, terraces and gardens. With PAUL POTATO the foundation of a broad & permanently increasing range of products was laid.

A large additional offer of organic fertilizer, substrate and a wide selection of seeds & seedlings complete the vast assortment. We set highest priority on regionality. Therefore, our products are designed and manufactured with love in the Alpine-Adriatic-Area. We're interpreting the organic cultivation of food in a modern & urban way. That's why we are the brand for lifestyle-oriented gardening!



Lukas Bürger, MA

Mitgründer, Design & Entwicklung
co-founder, design & development

Bei der Entwicklung von Gartenprodukten ist mir besonders wichtig, dass diese stylish, selbsterklärend und einfach in der Anwendung sind, also intuitiv in das Umfeld passen.

When developing gardening products, it is very important to me that they are stylish, self-explanatory and easy to use, intuitively fitting into their surroundings.



Dipl.-Ing. Armin Buttazoni

Mitgründer, Produktion
co-founder, production

Gusta Garden ist für mich die Möglichkeit, mit kreativen Menschen zusammen zu arbeiten und clevere Gartenprodukte zu entwickeln, die überall eingesetzt werden können.

For me Gusta Garden is an opportunity to work with creative people and develop smart gardening products, which can be used anywhere.



Dipl.-Ing. Fabian Pirker

Mitgründer, Geschäftsführung
co-founder, managing director

Da ein nachhaltiger Lifestyle und gesunde Ernährung in jeder Altersschicht immer weiter in den Mittelpunkt rücken, möchten wir jedem den Anbau von eigenen Lebensmitteln ermöglichen.

A sustainable lifestyle and healthy nutrition are getting in the focus of every age group. That's why we want to enable the cultivation of food for everyone.



Mag. David Dietrich

Mitgründer, Strategie
co-founder, strategy

Als junges Unternehmen ist es entscheidend mit dem richtigen Businesskonzept in den Markt einzusteigen. Das erfordert auch ein ständiges Anpassen und Schärfen der Strategie.

As a young company it is crucial to enter the market with the right business concept. This also requires to continuously readapt and hone one's strategy.



PAUL POTATO STAHL / STEEL

... war unser allererstes Produkt. Nach etlichen Anbauversuchen und unterschiedlichen Konstruktionen haben wir im September 2017 ein finales Produkt in Himmelberg, Kärnten, Österreich hergestellt.

... was the first of our products. After multiple growing trials and different constructions, we manufactured our final product in Himmelberg, Carinthia, Austria.



SISSI STRAWBERRY

Nachdem unser Urban-Gardening Konzept sehr hohen Anklang gefunden hat, haben wir unser Produktsortiment mit einem Erdbeerbaum in verschiedenen Varianten erweitert.

Since our urban-gardening concept has been this successful, we expanded our product range with a strawberry tree, which is available in different versions.

TOM TOMATO

Da es am Markt keine attraktive und funktionale Lösung für den Anbau von Tomaten gab, haben wir uns dieser Herausforderung gestellt. Entstanden ist ein innovatives Produkt, das zu 100% die Bedürfnisse von Hobby-Gärtnern deckt.

Because there didn't exist any attractive and functional solutions on the market for growing tomatoes, we faced this challenge and created an innovative product, which fully satisfies the needs of hobby gardeners.



Product Launch
TOM TOMATO
TOMATO BUDDY



Product Launch
CHARLY CHILI

CHARLY CHILI

Unsere Erfahrungen mit TOM TOMATO bildeten die Grundlage für ein cleveres Pflanzgefäß, das wir speziell für den simplen, ertragreichen Anbau von Chilipflanzen entwickelt haben.

Our experiences from TOM TOMATO formed the basis for a clever planter, specifically designed for the simple, high-yield cultivation of chili plants.

2017

Product Launch
PAUL POTATO
STEEL

2018

Product Launch
PAUL POTATO
PLASTIC

Kickstarter Campaign
PAUL POTATO

2019

Kickstarter Campaign
SISSI STRAWBERRY

Product Launch
SISSI STRAWBERRY

2020

TOMATO BUDDY

... ist das erste Produkt unserer BUDDY Serie. Ein Konzept für praktische Hilfsmittel, die jeden gängigen Pflanztopf ergänzen und perfekt aufwerten.

... is the first product of our BUDDY series. A concept for handy tools, which perfectly complement and upgrade every common planter.



2021

SAMMY SALAD

Ein trendiges Hochbeet darf in unserem Portfolio natürlich nicht fehlen. Mit dem Ziel, ein hochwertiges und dennoch preiswertes Produkt inklusive cleveren Funktionen zu entwickeln, ist SAMMY SALAD entstanden.

A trendy raised bed must not be missed in our portfolio. With the aim of developing a high-quality, but still affordable product including smart functions, SAMMY SALAD was created.

2022

Product Launch
SAMMY SALAD



PAUL POTATO KUNSTSTOFF / PLASTIC

Durch das zahlreiche positive Feedback zu PAUL POTATO Stahl entwickelten wir für einen breiteren Markt unseren Kartoffelturm in Kunststoff.

Due to the numerous positive feedback we got for PAUL POTATO Steel and for the wider market, we developed our potato tower made of plastic.

UNSERE PRODUKTWELT OUR PRODUCT WORLD

Alles für deinen Urban Garden!
Everything for your urban garden!

www.gustagarden.com/shop

Unser gesamtes Produktsortiment findest du unter dem obenstehenden Link oder dem QR Code:

You can find our entire range of our products under the link above or the QR code:



PAUL POTATO

Der weltweit erste professionelle Kartoffelturm

Ein Kartoffelturm ist das Pendant zum klassischen Hochbeet, jedoch speziell entwickelt für den Anbau von Kartoffeln auf kleinstem Raum. Dies ermöglicht jedem, am kleinen Stadtbalkon, auf der Terrasse oder aber im Garten mühelos eigene Kartoffeln zu ernten.

The world's first professional potato tower

A potato tower is the equivalent of a classical high-rise bed, specially designed for growing potatoes in the smallest of spaces. With PAUL POTATO, harvesting your own potatoes on a small balcony, on the terrace or in the garden is effortless.



SISSI STRAWBERRY

Der weltweit erste Erdbeerbaum

Ein Erdbeerbaum ist ein vertikales Pflanzsystem, speziell designed für das kinderleichte Anpflanzen von Erdbeeren. Durch das ausgeklügelte, platzsparende Design passt SISSI STRAWBERRY auf Terrasse, Balkon oder in den Garten. Das clevere Wasserleitsystem sorgt für eine perfekte Bewässerung aller Pflanzen in jeder Etage.

The world's first strawberry tree

A strawberry tree is a vertical planting system, specially designed for the effortless cultivation of strawberries. Due to the elaborate and space-saving design SISSI STRAWBERRY can be placed on every balcony, terrace or in the garden. The clever water-conducting system ensures that all plants on all levels are equally watered.



CHARLY CHILI

Der Chilitopf mit Wassertank und Ranksystem

Der innovative Pflanztopf überzeugt durch die gleichmäßige, automatische Bewässerung über die Bewässerungsbänder, sowie das stabile Ranksystem, welches die reichtragenden Pflanzen optimal im Wachstum unterstützt. Der integrierte Wassertank muss nur alle paar Tage mit Wasser aufgefüllt werden und macht somit das ertragreiche Anpflanzen von Chilis zu einem Kinderspiel.

The chili pot with water tank and climbing system

The innovative planter impresses with its even, automatic watering through the irrigation wicks. Another feature is the stable climbing system, which optimally supports the high-loaded chili plants in the growth phase. The integrated water tank only needs to be filled up with water every few days. That makes the high-yield cultivating of chilis fun and easy.



TOM TOMATO

Der Tomatentopf mit Wassertank und Rankhilfe

Das integrierte Bewässerungssystem und die stabile Rankhilfe mit Befestigungshaken für die Pflanze bieten den Tomatenpflanzen alles, was sie für das Wachstum brauchen. Aufgrund der optimalen Größe des Wassertanks muss dieser nur alle paar Tage mit Wasser aufgefüllt werden und macht TOM TOMATO somit zum Rundum-sorglos-Paket im Tomatenanbau.

The tomato pot with water tank and climbing support

The integrated irrigation system and the stable climbing support with fastening clips offer the tomato plants everything they need for a perfect growth. Due to the ideal size of the water tank, it only needs to be filled up with water every few days. That's why TOM TOMATO solves all problems related to planting tomatoes.



SAMMY SALAD

Das Hochbeet mit Wassertank und Haube

Das durchdachte Hochbeet ermöglicht ertragreiches Anpflanzen von diversen Salaten und Kräutern auf kleinstem Raum. Dank großem Wassertank muss nur mehr alle paar Tage ans Gießen gedacht werden. Zusätzlich sorgt die abnehmbare Haube mit verstellbaren Öffnungen für eine optimale Belüftung. Abgerundet wird das moderne Hochbeet durch stabile Holzbeine.

The raised bed with water tank and cover

The clever raised bed enables high yield growing of different lettuce varieties and herbs in the smallest of spaces. Thanks to the large water tank, watering is necessary only every few days. Additionally, the removable cover with openings ensures an optimum ventilation. The wooden legs provide stability and round off the modern raised bed.



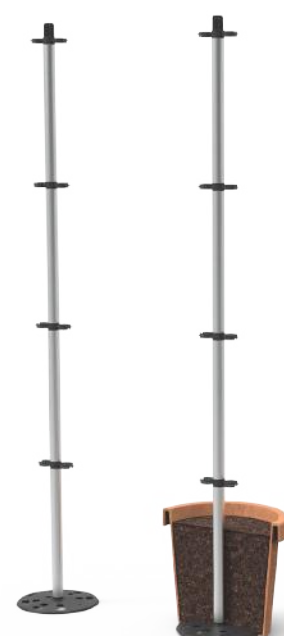
TOMATO BUDDY

Die Tomatenrankhilfe für jedes Pflanzgefäß

Die universell einsetzbare Rankhilfe ergänzt jeden gängigen Pflanztopf und wertet diesen perfekt auf. Durch die Rohre aus Aluminium und den integrierten Standfuß bietet TOMATO BUDDY hervorragende Stabilität und kippt nicht um. Die Rankhilfe wird vor dem Bepflanzen im Pflanztopf platziert und somit mit dem Gewicht der Erde fixiert.

The climbing support for every common planter

The universally usable climbing support TOMATO BUDDY adds to every common planter and upgrades it perfectly. Thanks to the aluminum tubes and the integrated base, TOMATO BUDDY offers excellent stability and does not tip over. Our climbing support is placed in the pot before planting and is therefore stabilized by the weight of the soil.



ZUBEHÖR & DÜNGER SAMEN & PFLANZEN

In unserem Online Shop findest du ausgewähltes Saatgut, Samen für die Anzucht, sowie hilfreiche Produkte, die dein Urban Gardening Erlebnis abrunden.



ACCESSORIES & FERTILIZER SEEDS & PLANTS

In our web shop you can also find selected seeds & seedlings, as well as helpful products to complete your urban gardening experience.



5 typische Fehler beim Anbau von Tomaten 5 typical mistakes when growing tomatoes



Damit deiner ertragreichen Tomatenernte garantiert nichts im Wege steht, erklären wir dir, worauf du unbedingt achten musst. Diese interessante Info, sowie hilfreiche Tipps & Tricks, um TOM TOMATO und Co. erfolgreich zu bepflanzen, findest du in unserem Blog!

So that nothing gets in the way of your high-yield tomato harvest, we explain what you should definitely bear in mind when growing. This interesting information, as well as other helpful tips & tricks for successfully planting TOM TOMATO & co. you can find on our blog!

www.gustagarden.com/ratgeber



RATGEBER ADVICE



Gnocchi Pomodori



Ein italienischer Klassiker, den du ganz einfach mit deinen frisch geernteten Tomaten zuhause nachkochen kannst. Buon appetito! Wir haben dich neugierig gemacht? Dieses und viele weitere köstliche Rezepte findest du auf unserer Website!

A classical Italian dish, which is prepared easily at home with your freshly picked tomatoes. Buon appetito! We made you curious? You can find this and many other delicious recipes on our website!

www.gustagarden.com/rezepte



REZEPTE RECIPES



SOCIAL MEDIA

Wir halten dich natürlich auch über Social Media am Laufenden und freuen uns, wenn du uns folgst!

We will also keep you updated on social media and we would appreciate it, if you follow us!



GUSTA GARDEN

Gusta Garden GmbH
Eschenweg 16
9551 Bodensdorf
AUSTRIA

Telefon: +43 676 60 36 200
Mail: office@gustagarden.com

NEWSLETTER

Bleib am Laufenden

- Nützliche Tipps rund ums Bepflanzen
- Tricks für eine maximale Ernte
- Präsentationen von Produktneuheiten
- Köstliche Rezepte, kinderleicht nachzukochen
- Exklusive Angebote

Du bist interessiert?
Dann melde dich jetzt zu unserem Newsletter an.

Stay updated

- Useful planting tips
- Helpful tricks for maximizing your harvest
- Presentations of new products
- Tasty dishes you can easily prepare at home
- Exclusive deals

You are interested?
Then sign up now for our newsletter.

www.gustagarden.com/newsletter

